

X = -87583.00
Y = -105221.00

Y = -105228.00
X = -87593.00

LEGENDA:

- Pedra
- Argamassa de enchimento
- Edificado
- Corte do terreno

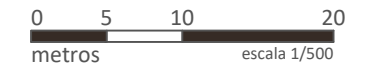
Implantação da planta da escadaria da Igreja São Luís dos Franceses



Planta e ortomosaico



A escadaria da Igreja São Luís dos Franceses sobre a imagem satélite



ClayArqueologia



Trabalhos Arqueológicos
Igreja São Luís dos Franceses
LISBOA
Implantação da escadaria

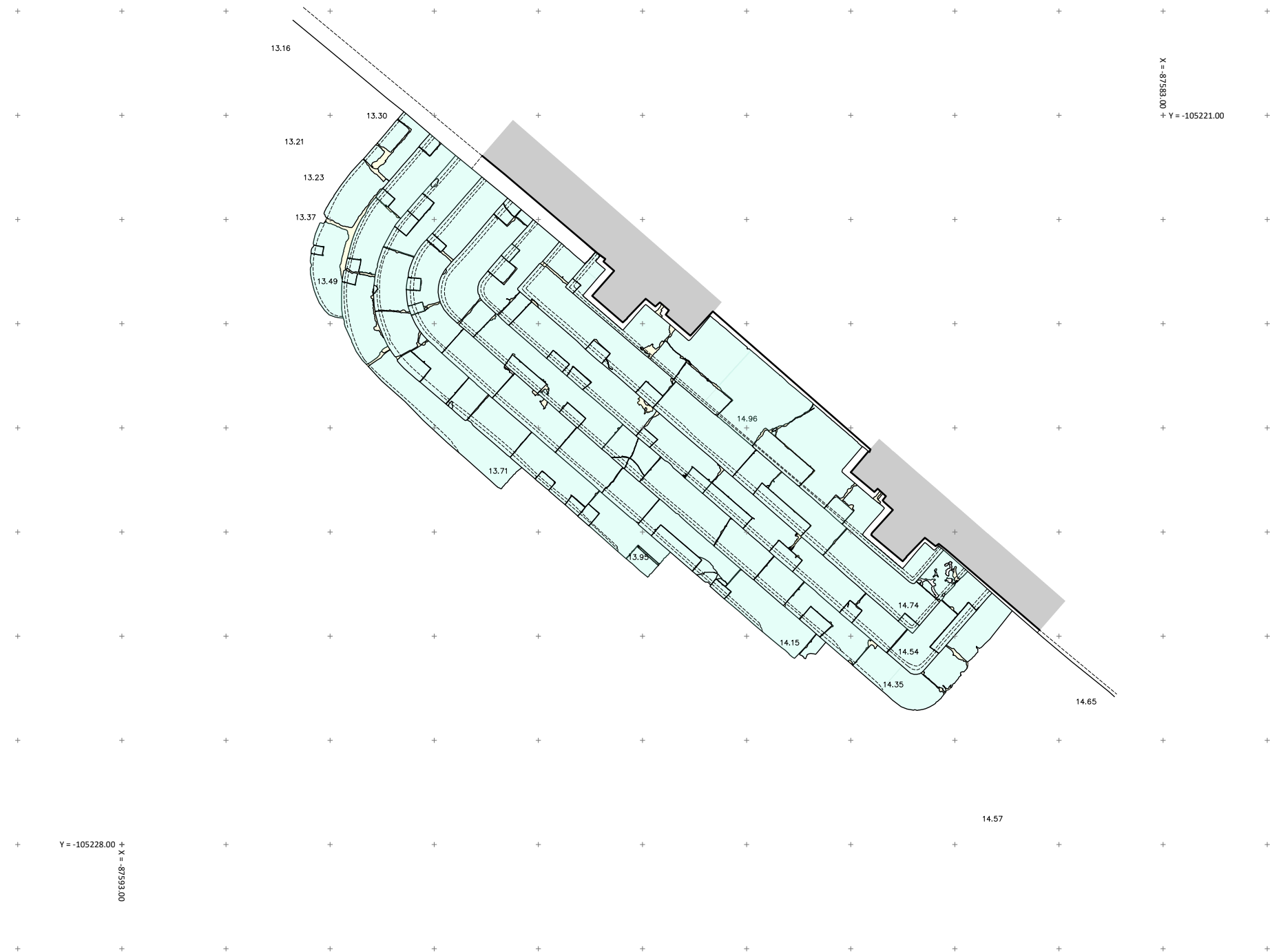
nº: 391.23-04.01

escala: 1:50

cliente:
Embaixada Francesa

data: 2024-03-28

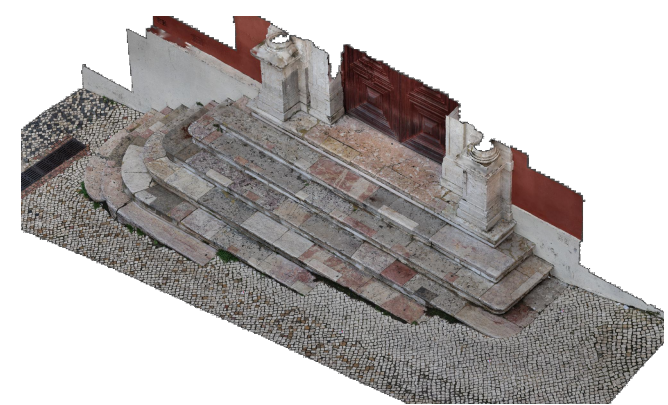
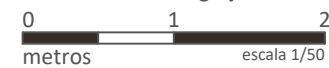
Referência : COORDENADAS PT-TM06-ETRS89



LEGENDA:

- | | |
|-------------------------|------------------|
| Pedra | Edificado |
| Argamassa de enchimento | Corte do terreno |

Implantação da planta da escadaria da igreja xxxxxxx



Vistas do levantamento da escadaria



Vistas do levantamento da escadaria

ClayArqueologia



Referência : COORDENADAS PT-TM06-ETRS89

Trabalhos Arqueológicos
Igreja São Luís dos Franceses
LISBOA

Escadaria da entrada
Planta e vistas do modelo 3D

nº: 391.23-04.02

escala: 1:50

cliente:
Embaixada Francesa

data: 2024-03-28



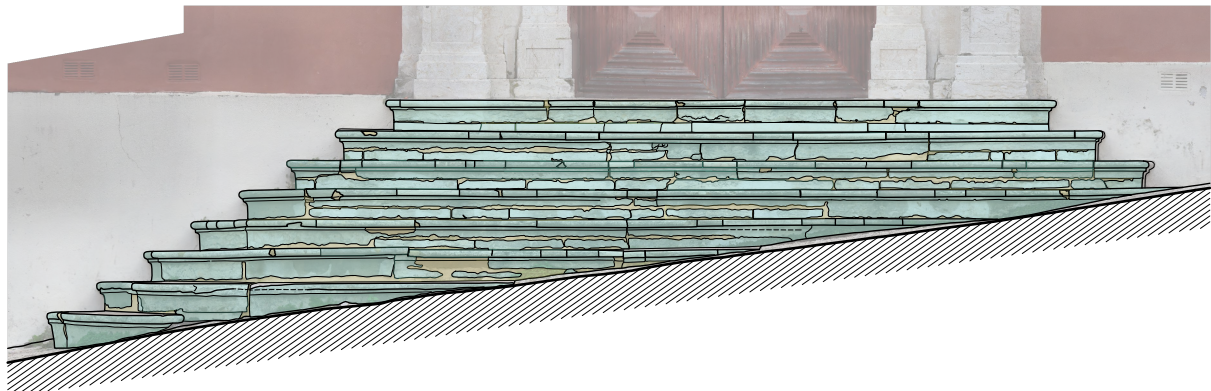
z=16.00 +

z=15.00 +

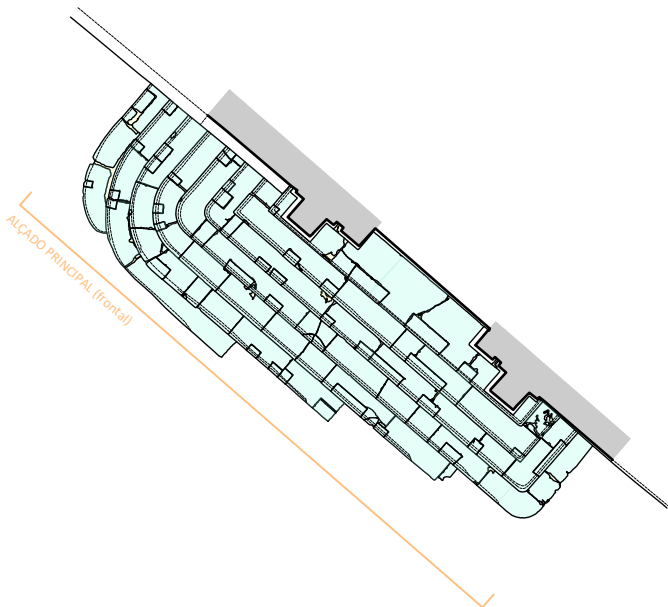
z=14.00 +

z=13.00 +

z=14.96 +
z=14.14 +
z=14.54 +
z=14.35 +
z=14.15 +
z=13.95 +
z=13.71 +
z=13.49 +



Alçado principal frontal e ortomosaico



Localização em planta o alçado principal (frontal)



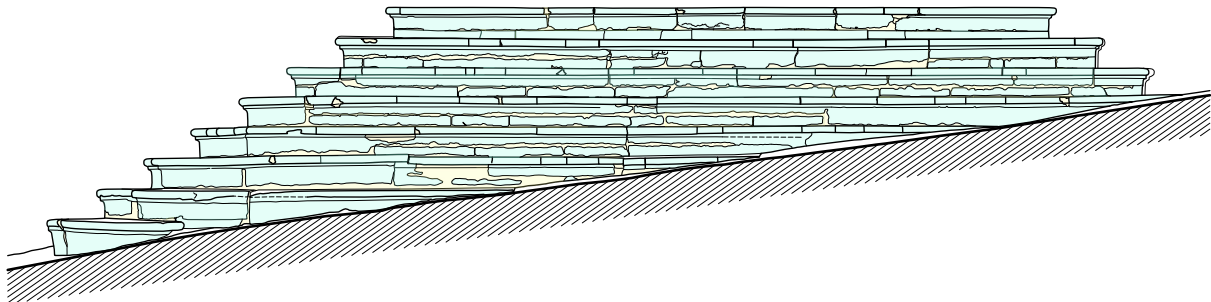
z=16.00 +

z=15.00 +

z=14.00 +

z=13.00 +

z=14.96 +
z=14.14 +
z=14.54 +
z=14.35 +
z=14.15 +
z=13.95 +
z=13.71 +
z=13.49 +



Alçado principal frontal

LEGENDA:

- Pedra
- Argamassa de enchimento
- Edificado
- Corte do terreno

Implantação da planta da escadaria da Igreja São Luís dos Franceses



ClayArqueologia

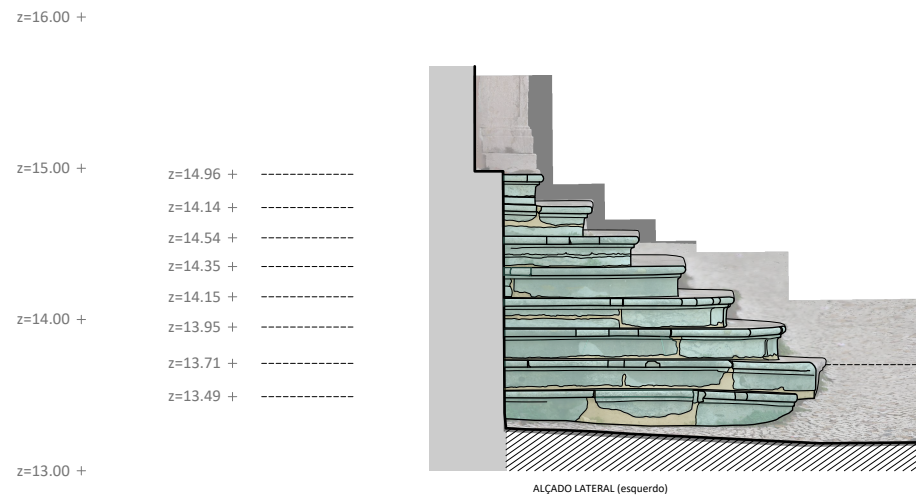


Referência : COORDENADAS PT-TM06-ETRS89

Trabalhos Arqueológicos
Igreja São Luís dos Franceses
LISBOA
Escadaria da entrada
Alçado principal (frontal)

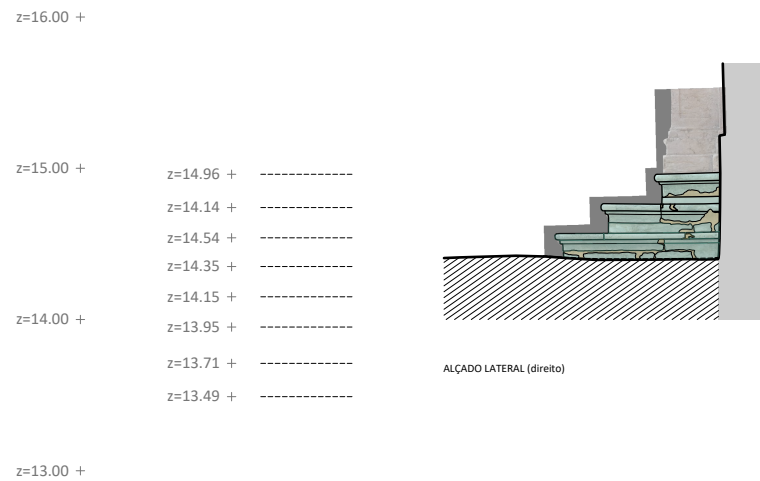
nº: 391.23-04.02

escala: 1:50
cliente: Embaixada Francesa
data: 2024-03-28



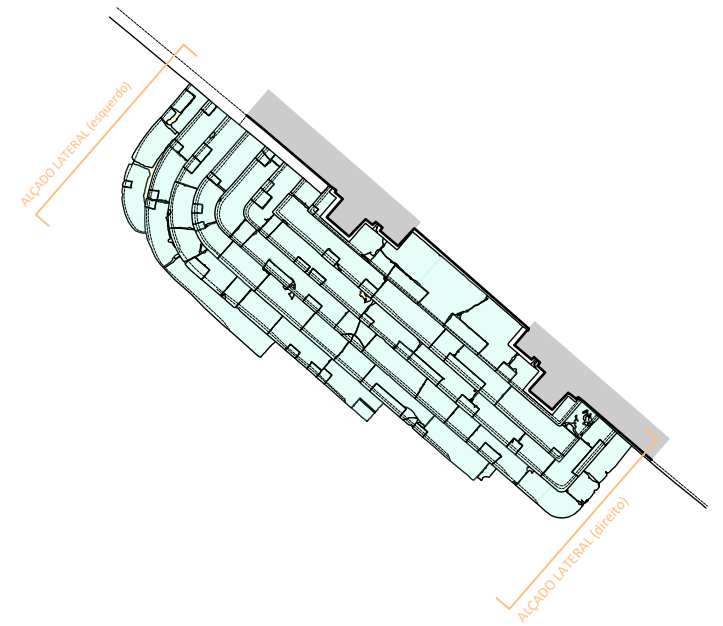
ALÇADO LATERAL (esquerdo)

Alçado lateral esquerdo e ortomosaico



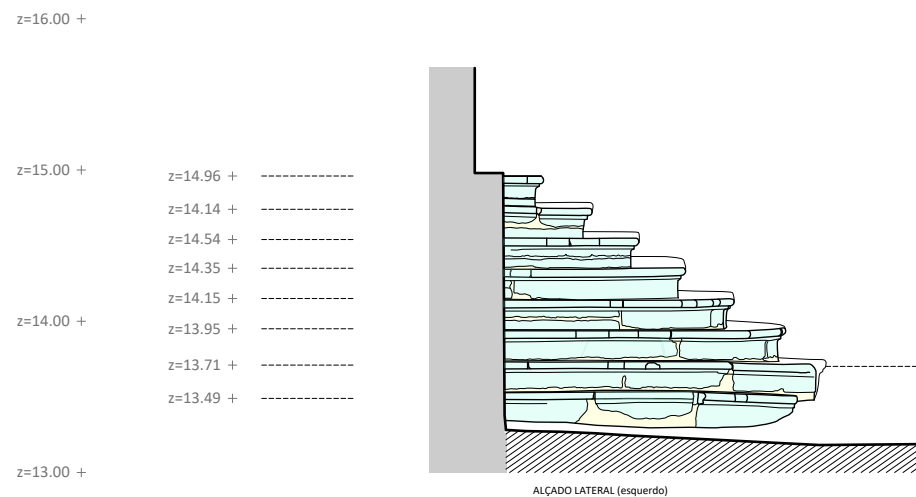
ALÇADO LATERAL (direito)

Alçado lateral direito e ortomosaico



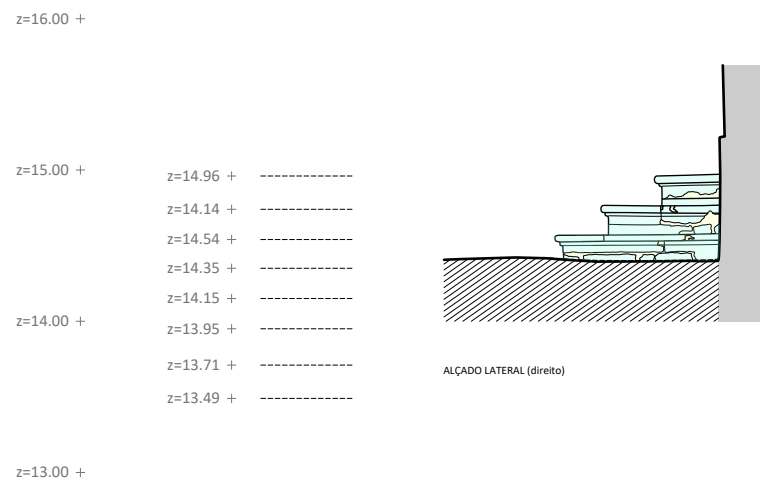
Localização em planta o alçado lateral (esquerdo)
Localização em planta o alçado lateral (direito)

0 1 2 5
metros escala 1/100



ALÇADO LATERAL (esquerdo)

Alçado lateral esquerdo



ALÇADO LATERAL (direito)

Alçado lateral direito

LEGENDA:

- Pedra
- Argamassa de enchimento
- Edificado
- Corte do terreno

Implantação da planta da escadaria da Igreja São Luís dos Franceses

0 1 2
metros escala 1/50

ClayArqueologia



Trabalhos Arqueológicos
Igreja São Luís dos Franceses
LISBOA

Escadaria da entrada
Alçados laterais esquerdo e direito

nº: 391.23-04.03

escala: 1:50

cliente:
Embaixada Francesa

data: 2024-03-28

Referência : COORDENADAS PT-TM06-ETRS89